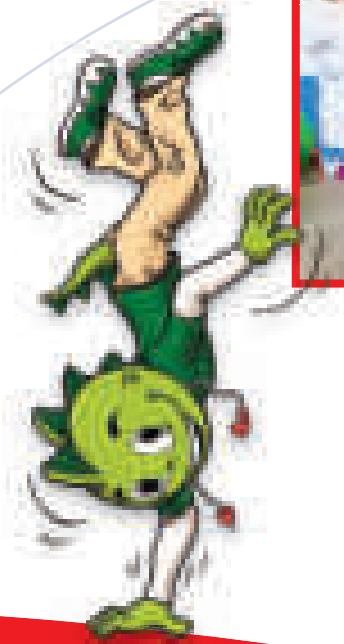


SPORTS 4 KIDS

DAS PROGRAMM ZUR BEWEGUNGS- UND ENTWICKLUNGSFÖRDERUNG FÜR KINDER IM KREIS OLPE



SPORTJUGEND
LANDSPORTBUND
NORDRHEIN-WESTFALEN



LANDESSPORTBUND
NORDRHEIN-WESTFALEN



MENNEKES
MY POWER CONNECTION

Sparkasse

Die Sparkassen im Kreis Olpe



Europäischer Landwirtschaftsfonds für die Entwicklung des ländlichen Raums (ELER): Hier investiert Europa in die ländlichen Gebiete unter Beteiligung des Landes Nordrhein-Westfalen.

BiggeLand
Echt Zukunft
Mittelsport • Urlochhagen • Olpe • Nanten

WIR DANKEN ALLEN

- Ehrenamtlichen
- Partnern & Förderern
- Kooperations- & Netzwerkpartnern
- Unterstützern
- und allen weiteren Engagierten,

die uns im Programm **SPORTS 4 KIDS** unterstützen und somit zu dessen Erfolg beitragen.

Wir wünschen uns eine gute Zusammenarbeit.

PROGRAMMPARTNER



SPORTJUGEND
LANDESSPORTBUND
NORDRHEIN-WESTFALEN



LANDESSPORTBUND
NORDRHEIN-WESTFALEN



MENNEKES
MY POWER CONNECTION



Sparkasse

Die Sparkassen im Kreis Olpe



Europäischer Landwirtschaftsfonds für die
Entwicklung des ländlichen Raums (ELER):
Hier investiert Europa in die ländlichen Gebiete
unter Beteiligung des Landes Nordrhein-
Westfalen.

BiggeLand
Echt. Zukunft.
Altdorfen • Drolshagen • Olpe • Wenden

INHALT



	Seite
Vorwort Landrat Theo Melcher	4
Vorwort Vorsitzender KSB Rolf Kantelhardt	5
SJ Olpe	6
Teilnehmende Sportvereine	8-11
Teilnehmende Kitas	12-14
Sports4Kids - Sportgutscheine	15-16
FAQ Sports4Kids	17
Sports4Kids - Angebotsentwicklung	18
Sports4Kids – Förderung des Ehrenamts	19
Programm „NRW bewegt seine Kinder!“	20-21
Jolinchen Sportabzeichen	22
Qualifizierung	23-25
Prävention sexualisierter Gewalt	26
Service für Vereine	27
Impressum	28

VORWORT LANDRAT THEO MELCHER



Mindestens eine Stunde pro Tag sollten junge Menschen zwischen fünf und 17 Jahren sich bewegen. Das empfiehlt die Weltgesundheitsorganisation WHO. Aber sehr viele Kinder und Jugendliche schaffen das nicht. Sie legen zwar große Strecken zurück – aber oft nicht zu Fuß oder mit dem Fahrrad, sondern in Autos. Sie spielen viel, aber meist an Bildschirmen. Die Corona-Pandemie hat diese Entwicklung leider noch weiter verstärkt.

Wer sich schon als Kind kaum bewegt, hat meistens auch als Erwachsener keine Lust dazu. Woher sollen diese Erwachsenen auch wissen, wie viel Spaß es macht, sich auszutoben?

Leider ist die fehlende Freude nicht das einzige Problem. Denn Bewegungsmangel ist ein echtes Risiko für die Gesundheit und Mitursache vieler Krankheiten.

Deshalb setzt das Programm **SPORTS 4 KIDS** genau zum richtigen Zeitpunkt an: Kinder bis zum Alter von sechs Jahren an Bewegung

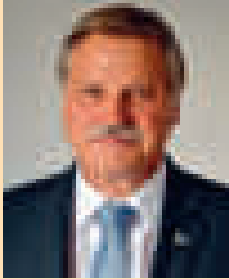
und Sport heranzuführen, stellt wichtige Weichen für eine gesunde Entwicklung. Denn körperliche Aktivität wirkt sich positiv auf viele Lebensbereiche aus. Wenn sich aufgestaute Energie bei Sport und Spiel entladen durfte, hilft das der Konzentrations- und Leistungsfähigkeit in der Schule und im Beruf. Sport macht stark, beweglich, ausgeglichener und zufriedener.

Auch unsere Sportvereine profitieren von dem Programm; erarbeiten neue Angebote und werden noch vielfältiger und attraktiver.

Daher begrüße ich die Initiative der Sportjugend im Kreissportbund Olpe außerordentlich. Nutzen Sie als Eltern die vielfältigen Möglichkeiten! Sicher ist auch für Ihr Kind genau das Richtige dabei.

Theo Melcher
Landrat

VORWORT ROLF KANTELHARDT



Liebe Sportfreundinnen und Sportfreunde!

Der Kreissportbund Olpe e.V. (KSB) mit seiner Sportjugend (SJ) vertritt im Kreis Olpe die Interessen des organisierten Sports gegenüber Politik und Verwaltung auf Kreisebene sowie in Zusammenarbeit mit seinen Stadt- und Gemeindegemeinschaften auf kommunaler Ebene.

Die Sportjugend im Kreissportbund Olpe hat eine besondere Doppelrolle: Sie ist nicht nur Sport-, sondern auch Kinder- und Jugendorganisation. Daher kümmert sich die SJ besonders um die Belange der Kinder und Jugendlichen im Kreis Olpe.

Bewegung, Spiel und Sport ist für Kinder unverzichtbar. Durch Bewegung wird somit nicht nur die motorische Entwicklung entscheidend gefördert, sondern auch die verstandesmäßige Entwicklung. Über Bewegung kann das Kind seine Umwelt wahrnehmen und erforschen. In unseren Sportvereinen sind die Bildungspotenziale von Bewegung, Spiel und Sport für Kinder und Jugendliche jeden Alters erlebbar.

Bewegung, Spiel und Sport stärkt vor allem die kleinen Persönlichkeiten unserer Gesellschaft, die Kinder. Wir möchten allen Kindern die Möglichkeit geben, zu selbstsicheren Menschen heranzuwachsen und Fähigkeiten zu entwickeln, um widerstandsfähig, selbstbewusst und gesund durchs Leben zu gehen.

Dabei wird der Begriff der Gesundheit über das Verständnis des „Freiseins von Krankheiten“ hinaus betrachtet: Kinder sollen die Chance erhalten, gesund und glücklich aufzuwachsen und sich frei zu entfalten.

Im Sport hat man nicht nur sich selbst im Blick, sondern auch die anderen. Dies zeigt sich bei den Themen Integration und Inklusion. Wie dies gelingen kann, ist und bleibt eine zentrale Aufgabe in unserer Gesellschaft. Der Sport stellt ein Medium dar, welches die Hindernisse des Zusammenlebens und der Kommunikation überwinden kann. Diese Besonderheit müssen wir für unsere Kinder erfahrbar machen.

Wir möchten einen Anstoß für die Sportvereine, Bildungseinrichtungen und Familien im Kreis Olpe geben, um auf die Bedeutsamkeit von Bewegung, Spiel und Sport für unsere jüngsten Mitglieder der Gesellschaft aufmerksam zu machen. Wir bieten mit SPORTS 4 KIDS ein Programm an, welches die Sportvereine dabei unterstützt, die Möglichkeiten zur umfassenden Förderung unserer Kinder umzusetzen.

Mit sportlichen Grüßen



Rolf Kantelhardt, Vorsitzender

SPORTJUGEND IM KREISSPORTBUND OLPE

Die Sportjugend (SJ) vertritt mehr als 22.000 Kinder und Jugendliche bis 27 Jahre in über 200 aktiven Sportvereinen im Kreis Olpe.

Das Ziel unserer Jugendarbeit ist die Förderung der ganzheitlichen Persönlichkeitsentwicklung im und durch den Sport.

Sport ist mehr als einfache Bewegung!

Sport bringt Kontakte, Geselligkeit, Spaß und Spiel mit sich.

Dabei nehmen wir auch die politische Interessenvertretung von Kindern und Jugendlichen im Kreis wahr und übernehmen Verantwortung

für ihre Wünsche und Bedürfnisse, indem wir uns gemeinsam in sozialen Arbeitsfeldern engagieren.

Im Jugendausschuss (Vorstand der SJ) sind fünf Vertreter*innen gewählt. Zusätzlich gibt es bis zu fünf weiteren Unterstützer*innen, die sich zu bestimmten Themen einbringen. Laut Jugendordnung sollten die Vertreter*innen zwischen 16 und 27 Jahre alt sein.

Gerne nehmen wir Verstärkung für unser Team auf!















Bei unseren sportlichen Aktionstagen können wir helfende Hände immer gut gebrauchen. Wir sind dankbar für alle, die sich im Ehrenamt engagieren möchten. Wir sind auch offen für neue Ideen und Projekte.

Wenn du Lust hast, dabei zu sein, sprich uns einfach bei der nächsten Aktion an oder melde dich im Büro bei den hauptamtlichen Kolleg*innen (E-Mail: info@sportjugend-olpe.org, Telefon: 02761 – 9429822).







ANGEBOTE DER TEILNEHMENDEN SPORTVEREINE

Sportverein	Ansprechpartner	Telefonnr.	E-Mail
Stadt Attendorf			
FSV Helden e.V.			
	Sophia Bicher	0151 70186469	sophiabicher@freenet.de
Leichtathletik-Club Attendorf e. V.			
	Franz Josef Quinke	02722 708143	franzjosef-quinke@online.de
SC LWL 05 Listernoht-Windhausen-Lichtringhausen e. V.			
	Ulrich Cramer	02722 633844	info@scwl05.de
Sportgemeinschaft Attendorf-Ennest e. V.			
	Rudolf Möller	0176 96975871	info@sGattendorfnennest.de
Sportteufel e. V.			
	Isolde Horn	02722 634764	info@sportteufel.de
SV 04 Attendorf e.V.			
	Stefan Herbrechter	0151 23529411	info@sv04attendorf.de
Tanzsportabteilung der KG Attendorf e. V. Die Kattfiller			
	Viola Maiworm	0172 2750798	viola.maiworm@die-kattfiller.de
Tennisclub Blau-Weiss Attendorf e. V.			
	Marc Horlacher	0176 61735346	tennis-kids@tc-bw-attendorf.de
Tennisclub Milstenau e. V.			
	Isolde Horn	02722 634763	tcmlstenau@gmx.de
Turnverein Attendorf 1900 e. V.			
	Margot Lütticke	02722 51157	turnen-kinder@tv-attendorf.de
Gemeinde Drolshagen			
Turn - u. Sportverein Drolshagen 1909 e. V.			
Mini-Handball	Sonja Alterauge	02761 790054	h.sonni@gmx.de
Gemeinde Finnentrop			
ESV Finnentrop 1960 e. V.			
			info@esv-finnentrop.de
FC Finnentrop 1979 e. V.			
	René Liedmann	0160 99116916	
Skiclub Fretter e. V.			
	Stefan Kramer	0163 9160316	stefan.kramer@freenet.de

Sportverein	Ansprechpartner	Telefonnr.	E-Mail
SV Fretter 1945 e.V.	Christoph Küthe	0176 44619196	va95@gmx.de
Turn- und Sportverein Lenhausen 1919 e.V.	Björn Barthel	0160 94487240	bbarthel85@gmail.com
Turnverein Heggen 1954 e.V.	Lena Bette	0151 70603481	lenabette166@gmail.com
Turnverein Rönkhausen 1892 e. V.	Sabrina Jeide	02395 212996	sabrina.jeide@tvroenkhausen.de
Gemeinde Kirchhundem			
DLRG OG Oberhundem	 Niklas Krippendorf	0151 27245858	niklas.krippendorf@oberhundem.dlr.de
FC Kirchhundem 1946 e. V.	Marko Kosanke	0160 95590001	marko.kosanke@gmx.de
Ski-Club Oberhundem e. V.	 Petra Weschollek	0173 56 47470	info@ski-club-oberhundem.de
Spiel- und Sportverein Hofolpe e.V.	 Christopher Heimes	0151 54656162	martin.niemeyer7288@gmail.com
Sportfreunde Albaum 1947 e. V.	 Martin Niemeyer	0170 3866763	martin.niemeyer7288@gmail.com
SV Brachhausen/Wirme e. V.	 Marco Jung	0171 4521560	Marco_Jung89@web.de
SV Rahrachtal 1989 e.V.	 Hartmut Mönig	0157 36463568	hartmut.moenig@googlemail.com
SV Würdinghausen 64 e. V.	 Patrick Bulle	02723 979757	pbulle@t-online.de
Turnverein Kirchhundem e.V. 1920	Sylvia Wrede		sylviawrede@web.de
TuS Silberg-Varste e.V. 1909	Bernd Theis	0160 6302046	bernd.theis@t-online.de
TV Oberhundem 1907 e. V.	 Kornelia Lücking	02723 73746	Kuhclubluecking@web.de
VfL Heinsberg 1930 e. V.	 Michael Autsch	0170 3490751	michael.utsch@vfl-heinsberg.de

ANGEBOTE DER TEILNEHMENDEN SPORTVEREINE

Sportverein	Ansprechpartner	Telefonnr.	E-Mail
Stadt Lennestadt			
FC Lennestadt e. V.			
	Frank Ahlemeyer	0175 4912873	mail@frankahlemeyer.de
Rot-Weiß Lennestadt-Grevenbrück e. V.			
	Markus Jaeger	0175 5041632	m.jaeger15@web.de
SSV Kirchveischede 1927 e. V.			
	Thomas Jung	0151 15585200	thomas.jung@ssv-kirchveischede.de
SV Blau-Weiß Oedingen e.V.			
	Karolin Struwe		karolin.struwe@web.de
SV Oberelspe e.V. 1949			
	Thorsten Heller	0151 46642848	thoheller@aol.com
Tennisclub Langenei 1976 e.V.			
	Catherina Grünhage	0175 1600633	catherina.schulte@t-online.de
Turnverein Grevenbrück 1907 e. V.			
	Bruno Schwermer	02721 3330	info@tv-1907.de
Turnverein Langenei-Kickenbach 1920 e. V.			
	Anke Rameil-Schmidt	02723 686520	anke-rameil@t-online.de
TuS Halberbracht 1924 e. V.			
	Lars Henrichs	0171 8472269	lars-henrichs14@web.de
Stadt Olpe			
Olper Tennisclub e.V.			
	Penelope Schneider		info@olper-tc.de
Spielvereinigung Olpe 1919 e. V.			
	Jens Schöttler	0152 52527231	schoettler.j@gmx.de
Spvg. Blau-Weiß Oberveischede e. V.			
	Mike Wurm	0178 4486166	mike.wurm@gmx.de

Sportverein	Ansprechpartner	Telefonnr.	E-Mail
SV Dahl-Friedrichsthal e.V.			
	Julian Quast	02761 839990	schmidthanno@t-online.de
Turnverein Olpe 1848 e. V.			
	Geschäftsstelle	02761 40120	geschaeftsstelle@tvolpe.de
Turnverein Rüblinghausen e. V.			
	Bettina Ohm-Kreinberg	02761 1791	b.f.kreinberg@t-online.de
VfR Rüblinghausen 1909 e. V.			
	Patrick Berg	0179 1418000	patrick.berg@vfr1909.de
Gemeinde Wenden			
FSV Gerlingen e. V.			
	Anna Klopries	0171 8419850	anna.klopries@web.de
Rot-Weiß Hünsborn 1920 e.V.			
	Jessica Schönauer	0151 59476743	jessicaschoenauer@web.de
Sportgemeinschaft Wenden 1976 e. V.			
	Carina Rademacher	0176 62984256	carina.rademacher@gmx.de
SV Blau-Weiß Hillmicke e. V. 1926			
	Stephan Hahn	02762 5553	svhillmicke-jugend@web.de
SV Ottfingen 1931 e. V.			
	Fabian Niklas	0176 22328641	0176 22328641@o2online.de
SV Rothemühle 1959 e. V.			
	Viktor Fuhrmann		vfd@svr-jugendabteilung.de



= Kinderfreundlicher Sportverein


TEILNEHMENDE KITAS

Kita	Ort
Stadt Attendorf	
Kath. Kindertageseinrichtung St. Josef	57439 Attendorf
Kath. Kindertageseinr. und Familienzentrum St. Martin 	57439 Attendorf
Kindertageseinrichtung und Familienzentrum Regenbogenland	57439 Ennest
Kindertageseinrichtung Helden	57439 Helden
Kath. Kindertageseinrichtung St. Augustinus	57439 Neu-Listernohl
Kindertageseinrichtung Im Zauberwald 	57439 Röllecken
Caritas-AufWind Kindergarten und Familienzentrum Attendorf	57439 Attendorf
Caritas-AufWind Kindergarten Neu-Listernohl	57439 Neu-Listernohl
Kindertageseinrichtung Villa Kunterbunt 	57439 Attendorf
Kindertageseinrichtung Rappelkiste	57439 Attendorf
Kindertageseinrichtung und Familienzentrum Pusteblume	57439 Attendorf
Gemeinde Drolshagen	
Kindertageseinrichtung und Familienzentrum St. Clemens	57489 Drolshagen
Kindertageseinrichtung und Familienzentrum Herrnscheider Kinderneest	57489 Herrnscheid
Kindertageseinrichtung Sonnenkindergarten	57489 Hützemert
Kindertageseinrichtung Unterm Regenbogen	57489 Schreibershof
Kindertageseinrichtung Wirbelwind	57489 Frenkhausen
Kath. Kindertageseinrichtung St. Antonius	57489 Iseringhausen
Gemeinde Finnentrop	
Kath. Kindertageseinrichtung St. Joh. Nepomuk	57413 Finnentrop
Kindertageseinrichtung und Familienzentrum Arche Noah	57413 Finnentrop
Kath. Kindertageseinrichtung St. Joseph	57413 Bamenohl
Kindertageseinrichtung Panama	57413 Bamenohl
Kath. Kindertageseinrichtung St. Matthias 	57413 Fretter
Kath. Kindertageseinrichtung St. Josef	57413 Heggen
Kath. Kindertageseinrichtung Mullewapp	57413 Lenhausen

Kita	Ort
Kath. Kindertageseinrichtung St. Antonius	57413 Rönkhausen
Kindertageseinrichtung Zwergenland	57413 Ostentrop/ Schönholthausen
Kindertageseinrichtung und Familienzentrum Spatzennest	57413 Heggen
Kindertagesstätte Regenbogenland	57413 Serkenrode
Gemeinde Kirchhundem	
Kindertageseinrichtung Kuckucksnest 	57399 Heinsberg
Kath. Kindertageseinrichtung Spatzennest 	57399 Hofolpe
Kath. Kindertageseinrichtung St. Lambertus 	57399 Oberhundem
Kath. Kindertageseinrichtung und Familienzentrum St. Johannes 	57399 Welschen-Ennest
Kindertageseinrichtung Kleine Strolche 	57399 Brachthausen
Kindertageseinrichtung Rappelkiste 	57399 Würdinghausen
Integr. Schwerpunkteinrichtung Montessori-Kinderhaus 	57399 Welschen-Ennest
Stadt Lennestadt	
Kath. Kindertageseinrichtung und Familienzentrum St. Marien	57368 Altenhundem
Kath. Kindertageseinrichtung St. Agatha	57368 Bilstein
Kath. Kindertageseinrichtung und Familienzentrum Die Arche	57368 Elspe
Kath. Kindertageseinrichtung St. Barbara	57368 Halberbracht
Kindertageseinrichtung Zauberwald 	57368 Langenei
Kath. Kindertageseinrichtung St. Agatha	57368 Maumke
Kath. Kindertageseinrichtung und Familienzentrum St. Bartholomäus	57368 Meggen
Kath. Kindertageseinrichtung St. Burchard	57368 Oedingen
Kath. Kindertageseinrichtung St. Josef	57368 Saalhausen
Kath. Kindertageseinrichtung Ratz und Rübe	57368 Grevenbrück
Kindertageseinrichtung Regenbogenland	57368 Oberelspe
Kindertageseinrichtung und Familienzentrum Schatzkiste	57368 Altenhundem
Kindertageseinrichtung Flohkiste	57368 Kirchweisede
Kindertageseinrichtung Lummerland	57368 Elspe
Caritas-AufWind Kindergarten Meggen	57368 Meggen

 = anerkannter Bewegungskindergarten

TEILNEHMENDE KITAS

Kita	Ort
Stadt Olpe	
Kath. Kindertageseinrichtung und Familienzentrum St. Marien	57462 Olpe
Kath. Kindertageseinrichtung und Familienzentrum St. Martinus	57462 Olpe
Kath. Kindertageseinrichtung und Familienzentrum St. Raphael	57462 Olpe
Kindertageseinrichtung Max und Moritz	57462 Altenkleusheim
Kindertageseinrichtung Arche Noah	57462 Neuenkleusheim
Kindertageseinrichtung Die kleinen Strolche 	57462 Oberveischede
Kindertageseinrichtung Dahler Spatzennest	57462 Dahl
Kindertageseinrichtung Sonnenland	57462 Olpe
Kath. Kindertageseinrichtung St. Matthäus	57462 Olpe
Caritas-AufWind Kindergarten Saßmicke	57462 Saßmicke
Kindertageseinrichtung und Familienzentrum Pusteblume	57462 Olpe
Gemeinde Wenden	
Kath. Kindertageseinrichtung und Familienzentrum St. Severinus, Wenden	57482 Wenden
Kath. Kindertageseinrichtung und Familienzentrum Kleine Strolche	57482 Altenhof
Kath. Kindertageseinrichtung St. Antonius	57482 Gerlingen
Kath. Kindertageseinrichtung St. Antonius v. Padua	57482 Hillmicke
Kath. Kindertageseinrichtung und Familienzentrum Arche Noah	57482 Hünsborn
Kath. Kindertageseinrichtung und Familienzentrum St. Severinus, Möllmicke	57482 Möllmicke
Kindertageseinrichtung Ottfinger Dorfnest	57482 Ottfingen

SPORTGUTSCHEINE FÜR 4-JÄHRIGE

SPORTS 4 KIDS

Kinder können im Sport zahlreiche Erfahrungen und Erlebnisse machen, die für eine gesunde Entwicklung unverzichtbar sind!

Dazu gehören:

- Bildung
- Persönlichkeitsentwicklung
- Gesundheitsförderung
- Prävention
- Sozialisation
- Integration
- Inklusion

Im Programm SPORTS 4 KIDS der Sportjugend erhalten Kinder die Chance, die positiven Erfahrungen aus Bewegung, Spiel und Sport erleben zu dürfen, die zu einer gesunden Entwicklung beitragen.

Als Ansprechpartner für die Sportvereine im Kreis Olpe möchte der KSB mit seiner

Sportjugend durch die Vergabe von Sportgutscheinen eine Hilfe bieten, um die Zielgruppe der 0-6-jährigen Kinder anzusprechen. Diese Sportgutscheine erhalten Kinder in der Kindertagesstätte zu ihrem **vierten Geburtstag**. Der Gutschein ist ein Jahr lang gültig. Besucht ein Kind noch keine Kita oder die Kita möchte sich nicht am Programm beteiligen, können die Eltern den Gutschein über den Kreissportbund Olpe erhalten. Der Sportgutschein hat den Wert einer Jahresmitgliedschaft im Sportverein, bis max. 50,- €. Die Eltern können ihr Kind bei einem Mitgliedsverein des Kreissportbundes Olpe e.V. anmelden und dort gleichzeitig den Sportgutschein abgeben. **Der Sportgutschein gilt sowohl für neue als auch für bestehende Mitglieder!**



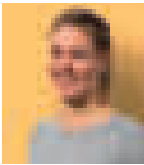
SPORTGUTSCHEINE FÜR 4-JÄHRIGE

Sportvereine bieten Möglichkeiten, die Entwicklung der Kinder durch Bewegung, Spiel und Sport zu unterstützen!

Kommune), die Sparkassen im Kreis Olpe und die Firma Mennekes aus Kirchhundem zur Verfügung.

Die dazu benötigten finanziellen Mittel stellen uns unsere Programmpartner AOK, der Landessportbund NRW mit seiner Sportjugend und die Staatskanzlei NRW (Sportplatz

Außerdem wird **SPORTS 4 KIDS** aus Mitteln des EU-Förderprogramms „LEADER“ finanziert. Bei allen Beteiligten möchten wir uns an dieser Stelle herzlich bedanken!



Ihre Ansprechpartnerin

Hanna Reifenrath

Fachkraft für Jugendarbeit & im Programm „NRW bewegt seine Kinder!“

Tel.: 02761/94298-22

Mail: info@sportjugend-olpe.org



SPORTJUGEND
LANDESSPORTBUND
NORDRHEIN-WESTFALEN



LANDESSPORTBUND
NORDRHEIN-WESTFALEN



MENNEKES
MY POWER CONNECTION



Sparkasse

Die Sparkassen im Kreis Olpe



Europäischer Landwirtschaftsfonds für die Entwicklung des ländlichen Raums (ELER): Hier investiert Europa in die ländlichen Gebiete unter Beteiligung des Landes Nordrhein-Westfalen.

BiggeLand
Echt, Zukunft.
Attendorf • Drolshagen • Olpe • Wenden

FAQ - HÄUFIG GESTELLTE FRAGEN

1. Wo bekommt man den Sportgutschein?

Den Sportgutschein erhalten Kinder zum 4. Geburtstag in den teilnehmenden Kindertagesstätten. Wenn ein Kind eine Kita besucht, die nicht am Programm teilnimmt oder noch keine Kita besucht, können die Eltern den Gutschein bei der Sportjugend im Kreissportbund Olpe abholen (Bahnhofstr.15, 57462 Olpe) oder bestellen (E-Mail: info@sportjugend-olpe.org).

2. Wofür kann der Sportgutschein eingelöst werden?

Der Sportgutschein aus dem Programm SPORTS 4 KIDS kann für eine Jahresmitgliedschaft in einem teilnehmenden Sportverein eingelöst werden. Er hat einen maximalen Wert von 50,-€.

3. Wie lange ist der Sportgutschein gültig?

Der Gutschein ist vom 4. bis einschließlich zum 5. Geburtstag gültig. Entscheidend dabei ist, wann die Mitgliedschaft im Sportverein abgeschlossen wurde und der Antrag bei der Sportjugend eingereicht wird.

4. Wo finde ich Informationen über die Sportangebote?

Informationen über die Sportangebote sind auf unserer Homepage www.ksb-olpe.org zu finden. Diese wird regelmäßig aktualisiert.

5. Gilt der Sportgutschein auch für Kinder, die bereits Mitglied im Sportverein sind?

Ja, der Gutschein gilt für alle Kinder, die diesen zum 4. Geburtstag erhalten.

6. Wie kann ich als Verein mitmachen?

Der Verein meldet einfach seine Sportangebote für 0-6-jährige Kinder an die Sportjugend Olpe (mittels Formular). Dann werden diese auf der Homepage und in der Broschüre zum Programm veröffentlicht.

7. Wir haben als Verein noch kein Angebot für die Kinder. Wie können wir uns auf den Weg machen?

Die Sportjugend Olpe bietet Beratung und Unterstützung in diesem Fall an! Kontaktiere uns gerne! Telefon: 02761-9429822, Mail: info@sportjugend-olpe.org

8. Wie kann ich als Kita mitmachen?

Die Kita meldet sich über ein Formular bei der Sportjugend Olpe und meldet die Anzahl der Kinder, die im kommenden Halbjahr 4 Jahre alt werden. Die Sportgutscheine werden dann an die Kita in passender Anzahl versendet.

...

Weitere Antworten auf wichtige Fragen finden Sie unter
<https://ksb-olpe.org/sports4kids.html>

ANGEBOTSENTWICKLUNG

ZUR BEWEGUNGSFÖRDERUNG

FÜR KINDER VON 0 - 6 JAHREN

SPORTS **4** KIDS

SPORTS **4** KIDS wird die Sportnachfrage im Kleinkinderbereich erhöhen. Demnach werden bestehende Angebote für diese Zielgruppe bekannt und die Entwicklung neuer Angebote wird noch wichtiger! Die Sportjugend im KSB Olpe ist zur Unterstützung der Sportvereine da und

möchte einen An Schub geben und Möglichkeiten bieten, dass die Vereine noch stärker werden. Auch Sportvereine, die bisher noch keine Mitglieder in dieser Altersgruppe haben, sind herzlich eingeladen, Angebote zu schaffen und ihr Repertoire zu erweitern.

Im Überblick:

- Beratung der Sportvereine durch die Sportjugend und weiterführende Angebote
- Bekanntgabe neuer Angebote im Rahmen der Öffentlichkeitsarbeit zu Sports4Kids
- finanzielle Unterstützung in der Angebotsinitiierung und -umsetzung
- Aus- und Fortbildungen zur nachhaltigen Qualitätssicherung sowie fachliche Austauschmöglichkeiten

Interessierte Sportvereine sind eingeladen sich bei der Sportjugend über diese Möglichkeiten zu informieren.

ANERKENNUNG UND FÖRDERUNG

FÜR ENGAGIERTE IM SPORTVEREIN

SPORTS 4 KIDS

SPORTS 4 KIDS soll öffentlich darauf aufmerksam machen, wie wichtig die ehrenamtlich engagierten Menschen für unsere Gesellschaft und vor allem für die Entwicklung unserer Kinder sind!

Wir möchten die Übungsleiter*innen, Helfer*innen, Vorstandmitglieder und alle anderen, die im Sportverein eine wichtige Aufgabe zur Umsetzung der Sportangebote für unsere Kleinkinder übernehmen, vorstellen. Auch der Verein

soll dargestellt werden, damit gezeigt wird, wie und wo ehrenamtliches Engagement gefördert und umgesetzt wird.

Zusätzlich sollen die entsprechenden Engagierten für ihre Tätigkeit belohnt werden!

Interessierte Ehrenamtliche bzw. Vertreter*innen der Sportvereine sind eingeladen sich bei der Sportjugend über diese Möglichkeiten zu informieren.

Im Überblick:

- Veröffentlichung der ehrenamtlichen Tätigkeit im Sportverein (mit Einverständnis)
- Beratung zu Möglichkeiten der persönlichen Aus- und Fortbildung bzgl. der ehrenamtlichen Tätigkeit
- finanzielle Unterstützung bei Projekten im Sportverein in Zusammenhang mit der ehrenamtlichen Tätigkeit
- Einladung zu (kostenfreien) Austauschmöglichkeiten mit anderen Engagierten

Der Sportverein hat damit auch die Möglichkeit sich bei seinen Ehrenamtlichen zu bedanken!

NRW BEWEGT SEINE KINDER

Die Sportjugend NRW, der Landessportbund NRW sowie die Fachverbände und Bünde mit ihren Jugenden haben das Programm „NRW bewegt seine KINDER!“ entwickelt, um Kindern und Jugendlichen mehr Bewegung, Spiel und Sport zu ermöglichen. Ein weiteres Ziel ist es, den Kinder- und Jugendsport in den Vereinen durch Kooperationen von Sportvereinen mit Schulen und Kindergärten im kommunalen Netzwerk zu sichern. Damit reagiert der organisierte Sport in NRW auf die sich schnell wandelnde Bildungs- und Betreuungslandschaft für Kinder und Jugendliche.



Das Programm „NRW bewegt seine Kinder“ gliedert sich in 4 Schwerpunkte:

- I: Kindertageseinrichtungen/
Kindertagespflege
- II: Außerunterrichtlicher Schulsport/
Ganztag
- III: Kinder- und Jugendarbeit im
Sportverein
- IV: Lokale Bildungslandschaften/
Netzwerkarbeit

Diese Schwerpunkte bilden die Grundlage für die Arbeit der Fachkräfte im Programm „NRW bewegt seine Kinder!“.

SPORTJUGEND
LANDESPORTBUND
NORDRHEIN-WESTFALEN



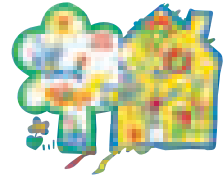
LANDESPORTBUND
NORDRHEIN-WESTFALEN



NRW BSK: SCHWERPUNKT I

Anerkannter Bewegungskindergarten

Das landesweite Projekt wird seit 2006 im Kreis Olpe mit der Koordinierungsstelle im KSB Olpe e.V. umgesetzt. Im Kreisgebiet sind momentan vierzehn Kindergärten zertifiziert, weitere Einrichtungen befinden sich auf dem Weg. Besonders im Kleinkind- und Vorschulalter brauchen Kinder vielfältige, interessante und vor allem kindgerechte Bewegungsmöglichkeiten.



Neben vielen positiven motorischen Effekten von Sport und Bewegung in der Gruppe, kann aber vor allem die gesamte Persönlichkeitsentwicklung eines Kindes nachhaltig verbessert werden.

Kinderfreundlicher Sportverein

Die kinderfreundlichen Sportvereine im Kreis Olpe sind die Kooperationspartner der anerkannten Bewegungskindergärten. Ohne einen Verein zur Unterstützung könnte es also keinen Bewegungskindergarten geben!

Ein kinderfreundlicher Sportverein zeichnet sich durch ein kinderfreundliches Profil aus.

Was heißt das?

Zum Einen gibt es lebendige Kooperationen mit örtlichen Kindertageseinrichtungen, zum Anderen verfügt der Verein über pädagogisch qualifizierte Übungsleiter*innen (2. Lizenzstufe) zur Durchführung der Angebote in Kita und Verein. Zudem fördert der Vorstand und die Infrastruktur des Vereins eine Sicherung der vorhandenen und den Ausbau weiterer Bewegungswelten und -möglichkeiten für die Kinder im Verein. Im Idealfall sind die Vereine sogar mit anderen Partnern, die sich für Kinder einsetzen, vernetzt.



DAS JOLINCHEN KINDERSPORTABZEICHEN

Das „Jolinchen“-Sportabzeichen wurde von Fachkräften des Jugendsports und der AOK NordWest entwickelt.

Der grundlegend andere Blick auf Sport bei diesem Abzeichen liegt in der Tatsache, dass das Jolinchen vor allem **Spaß** bringen und die jungen Sportler durch das Erfolgserlebnis motivieren soll.

Daher gibt es von „offizieller“ Seite auch nur Empfehlungen und keine festen Vorschriften zur Durchführung. Das heißt, dass der Schwierigkeitsgrad dem Niveau der jeweiligen Gruppe angepasst werden kann. Wichtig bei dieser Entscheidung ist es, genau den Anforderungsgrad zu treffen, der die Kinder fordert ohne sie zu überfordern. Dies schließt auch ein, dass ALLE Kinder, auch mit motorischen oder weiteren Einschränkungen, dieses Abzeichen absolvieren dürfen und können. Eine weitere Besonderheit besteht in der Geschlechtsunabhängigkeit der Aufgaben. Aufgrund der erst im späteren Alter auftretenden Leistungsdifferenzierung zwischen Jungen und Mädchen ist dies nicht nötig.

Durch die Verleihung einer Urkunde und eines Abzeichens nach der Durchführung werden die Kinder besonders für ihre Leistungen geehrt. Die Freude und Motivation, die sie durch diese Ehrung erhalten, soll im Idealfall zu weiterem Sporttreiben animieren.

Esgibt nebender klassischen Variante auch das Jolinchen-Wald-Sportabzeichen und das Jolinchen-Wasser-Sportabzeichen.

Alle Varianten des Jolinchen-Sportabzeichens können von jeglichen Kinder- und Jugendorganisationen durchgeführt werden. Die Kooperation mit einem örtlichen Sportverein wird empfohlen, um die Übungsauswahl für die Kinder passend gestalten zu können.

Die Urkunden und Buttons können bei der Sportjugend im Kreissportbund Olpe bestellt werden. Außerdem kann ein Jolinchen-Kostüm ausgeliehen werden. Nehmen Sie dazu gerne Kontakt mit uns auf (info@sportjugend-olpe.org).

Weiterführende Informationen finden Sie auf unserer Homepage unter www.ksb-olpe.org.



QUALIFIZIERUNG IM SPORT

Alle Maßnahmen werden in Veranstalterschaft des Sportbildungswerkes des Landessportbundes NRW Außenstelle Olpe durchgeführt. Der Träger der Maßnahmen ist der Landessportbund NRW.



**Welche Qualifizierungen gibt es für die Zielgruppe der Multiplikator*innen im Kinder- und Jugendsport?
Sporthelfer*innen:**

Als Sporthelfer*in bietet sich die Möglichkeit, die Übungsleitung bei der Planung und Durchführung von sportlichen und außersportlichen Angeboten für Kinder und Jugendliche zu unterstützen. Zielgruppe sind Jugendliche im Alter zwischen 13 und 17 Jahren. Sie können eigene Ideen und neue Trends in Spiel-, Sport- und Freizeitangebote einbringen und aktiv gestalten. Unter Aufsicht und mit fachlicher Begleitung der Übungsleitung führen Sporthelfer*innen selbstständig Stundenanteile oder Projekte und Freizeitaktivitäten mit Kindern oder Gleichaltrigen durch.

1. LIZENZSTUFE

Übungsleiter*innen C-Lizenz (Aufbaumodul: Profil Kinder und Jugendliche):

Diese Ausbildung qualifiziert für die sportartübergreifende, Breitensportliche Arbeit mit Kindern und Jugendlichen. Ziel dieser, in das Programm „NRW bewegt seine KINDER!“ eingebundenen Qualifizierung, ist es, für die Leitung von Gruppen im Sportverein oder für Kooperationsangebote, z. B. mit Kindertageseinrichtungen, im Ganztags- oder in Jugendhilfeeinrichtungen, fit zu machen.

Vielfältige Lernmethoden helfen, sich Ausbildungsinhalte zu erschließen. Anhand theoretischer und praktischer Beispiele werden die Lerninhalte vermittelt, geplant, geübt und reflektiert.



2. LIZENZSTUFE



Übungsleiter*innen B-Lizenz Zertifikat Bewegungsförderung in Sportverein und Kita:

Bewegungsgelegenheiten und -anlässe für Kinder zu schaffen ist eine der großen Herausforderungen im Alltag in Sportverein und Kita. Wir bieten Ihnen mit dieser Qualifizierungsmaßnahme vertiefende Inhalte auf der Basis psychomotorischer Erkenntnisse für eine zeitgemäße Bewegungsförderung auch als Grundlage für das Konzept in Ihrer Kita oder im Sportverein. Erweitern Sie ihr Wissen und lernen Sie das Bewegungsverhalten von Mädchen und Jungen besser einzuschätzen und zu fördern, sowie die Bewegungsbedürfnisse der Kinder gegenüber Eltern und im lokalen Bildungsnetzwerk aufzuzeigen.



SCHWEIGEN SCHÜTZT DIE FALSCHEN

Prävention und Intervention sexualisierter Gewalt im Sport



Das Thema „Kindeswohlgefährdung - Sexualisierte Gewalt an Mädchen und Jungen“ ist ein gesellschaftliches Querschnittsproblem, dem sich auch der organisierte Sport als wichtiger Teil unserer Gesellschaft stellen muss und auch tatsächlich stellt. Der Landessportbund NRW ist aktiv in der Entwicklung und Umsetzung von präventiven Maßnahmen gegen sexualisierte Gewalt im Sport.

Es ist unser Schutzauftrag als Verband und Verein sowie als Trainerin oder Trainer, eine gewaltfreie Atmosphäre im Verein zu schaffen, die Mitglieder und Mitarbeiter*innen für das Thema sexualisierte Gewalt an Mädchen und Jungen im Sport aufzuklären und zu sensibilisieren. Zum Schutzauftrag der Sportvereine und Sportverbände für die besonders zu schützende Zielgruppe der Kinder und Jugendlichen gehört es ebenso, die Maßnahmen zur Prävention und Intervention sexualisierter Gewalt im Sport zu erarbeiten, diese zu kennen und innerhalb der Vereinsstrukturen zu verankern.

Die Sportjugend Olpe bietet daher für Personen aus den Sportvereinen Fortbildungsangebote, Beratung und Unterstützung an.

Wir sehen „Prävention sexualisierter Gewalt im Sport“ als Querschnittsaufgabe und setzen auf Vernetzung mit den örtlichen Fachberatungsstellen sowie Bildungs- und Freizeitstätten für Kinder.

Im Rahmen der Kampagne **„Schweigen schützt die Falschen“** wollen wir den Sportvereinen im Kreis Olpe konkrete Hilfestellung geben, um das Thema zu enttabuisieren, präventiv tätig zu werden und in Krisen- und Verdachtsfällen Orientierung zu erhalten und damit handlungsfähig zu sein.

Wir sind im Kreissportbund und der Sportjugend auf dem Weg zur Mitgliedschaft ins Qualitätsbündnis sexualisierter Gewalt im Sport.

Wenn Sie Fragen oder Bitten zu diesem Thema haben, können Sie sich gerne an uns wenden.

Ansprechperson im KSB Olpe:

Hanna Reifenrath

Telefon: 02761/94298-22

Mail: h.reifenrath@ksb.olpe.org

SERVICE FÜR MITGLIEDSVEREINE

Der KSB Olpe hält eine Vielzahl an Serviceleistungen für seine ihm angeschlossenen Vereine sowie für Kooperationspartner, wie z.B. Kindergärten und Schulen, bereit. Gefördert und unterstützt wird der KSB dabei durch den Kreis Olpe, den LSB NRW und seine Sportjugend sowie unsere Sponsoren. Dadurch kann geleistet werden:

- Vergünstigte Aus- und Weiterbildungen
- Inhouse-Schulungen
- Kostenlose Teilnahme an VIBSS-Seminaren
- Vereinsberatung vor Ort
- Versicherungsschutz
- Organisationsunterstützung und Abrechnung des Deutschen Sportabzeichens
- Informationsdienst, Newsletter
- Materialbörse / Geräteverleih
- Übungsleiter-, Freizeiten- und weitere Zuschüsse
- Qualitätssiegel, Anerkennungen
- Finanzielle Förderung von Vereinsmaßnahmen in verschiedenen Bereichen
- uvm.





SPORTJUGEND IM KREISSPORTBUND OLPE E.V.

Bahnhofstr. 15 · 57462 Olpe
Tel: 02761-94298-22 · Fax: 02761-94298-29
info@sportjugend-olpe.org · www.ksb-olpe.org

Fotos:
LSB NRW / Andrea Bowinkelmann; Kreissportbund Olpe e.V.